

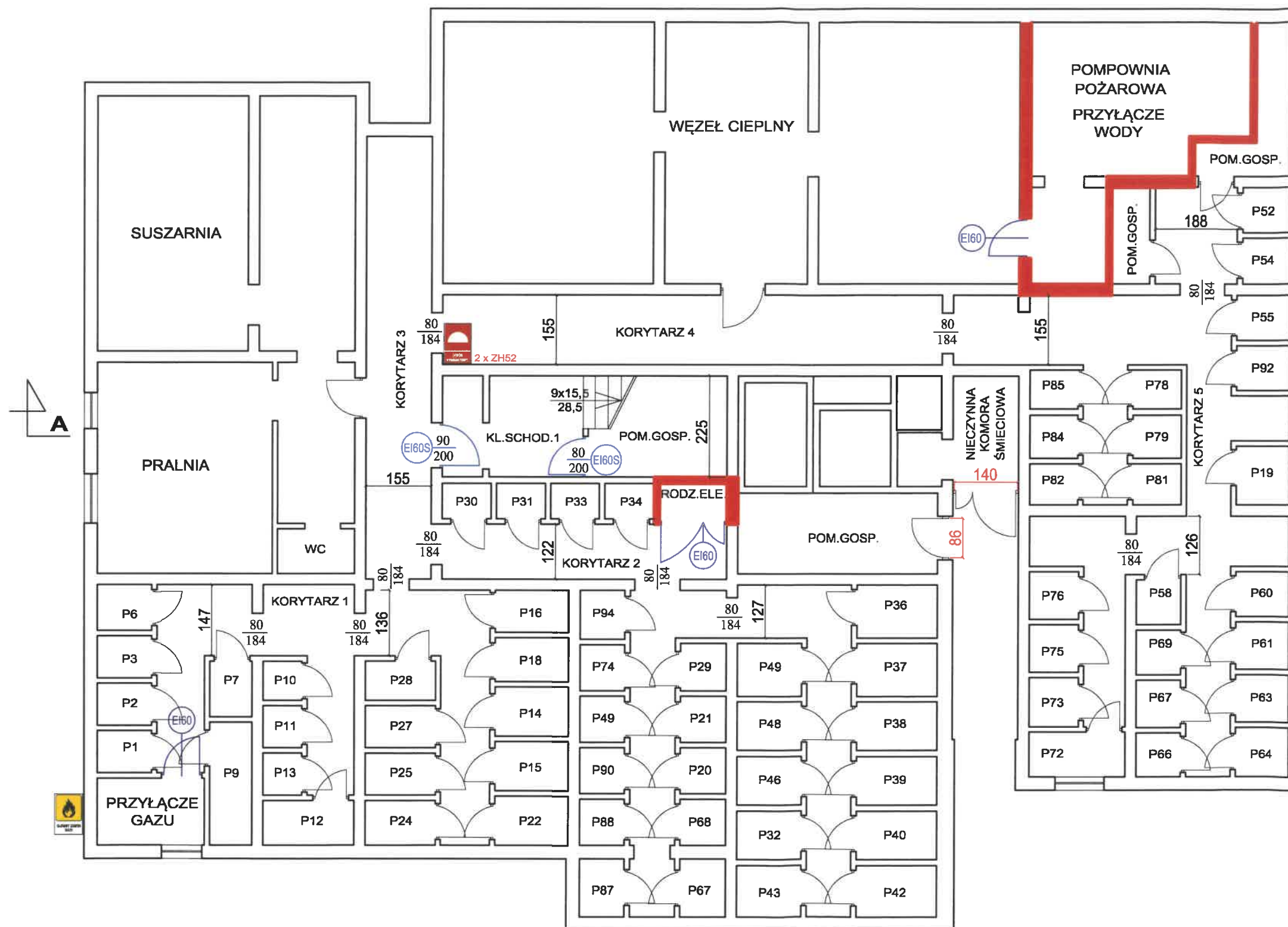


NASADA WLOTOWA  
Ø 75 dla PSP

- LEGENDA:**
-  **HYDRANT ZEWNĘTRZNY**
  -  **GŁÓWNY ZAWÓR GAZU**

OBIEKT: WYSOKI BUDYNEK MIESZKALNY przy ul. Szolc-Rogozińskiego 21 w Warszawie		
BRANŻA: Ochrona przeciwpożarowa		
TEMAT: Ekspertyza techniczna dotycząca stanu ochrony przeciwpożarowej		
TREŚĆ RYSUNKU: SYTUACJA		
Opracowanie: mgr Janusz Woźniak rzeczoznawca ds. zabezpieczeń przeciwpożarowych	Podpis:  mgr inż. Tadeusz Wasilewski rzeczoznawca budowlany nr upr. 56/02/R/C	Podpis: 
nr upr. 285/94		
DATA: Listopad 2022 r.	SKALA: 1:500	Nr rys.: <b>01</b>



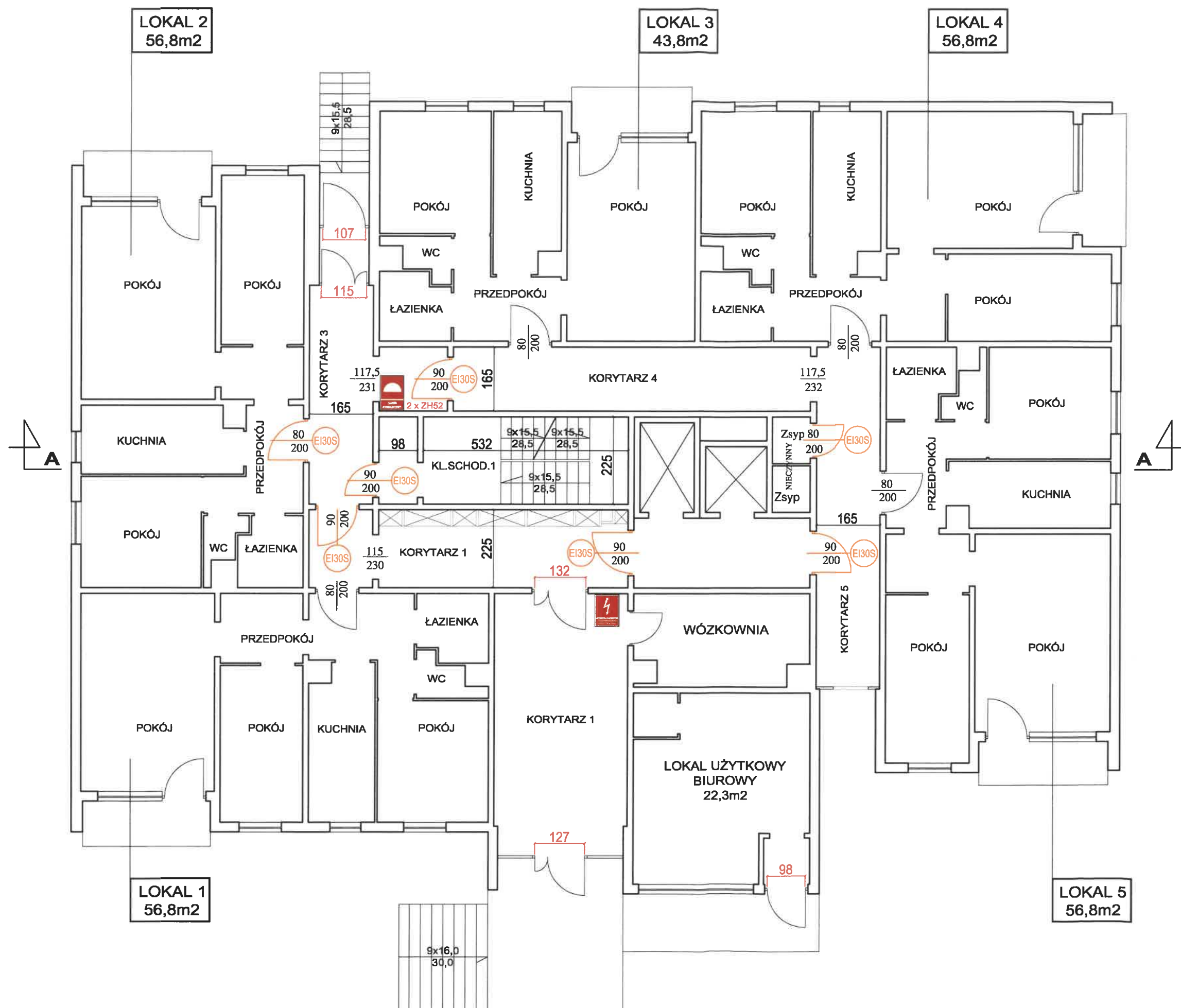


#### LEGENDA:

- RODZIELA ELEKTRYCZNA WYDZIELONA ŚCIANAMI I STROPEM O ODPORNOŚCI OGNIOWEJ REI 120
- EI60 DRZWI O ODPORNOŚCI OGNIOWEJ EI 60
- EI60S DRZWI O ODPORNOŚCI OGNIOWEJ EI 60 DYMOSZCZELNE
- ZAWÓR HYDRANTOWY 2 x 52 / 1 x 52
- GŁÓWNY ZAWÓR GAZU

KOMENDA WOJEWÓDZKA  
PAŃSTWOWEJ STRAŻY POŻARNEJ  
w Warszawie  
Wydział Kontrolno-Rozpoznawczy  
ul. Domaniewska 40, 02-672 Warszawa  
Załącznik do postanowienia  
WZ: 52840.614.1 20.22  
614.2


OBIEKT:	WYSOKI BUDYNEK MIESZKALNY przy ul. Szolc-Rogozińskiego 21 w Warszawie		
BRANŻA:	Ochrona przeciwpożarowa		
TEMAT:	Ekspertyza techniczna dotycząca stanu ochrony przeciwpożarowej		
TREŚĆ RYSUNKU:	RZUT PIWNICY		
Opracowanie: mgr Janusz Woźniak rzeczoznawca ds. zabezpieczeń przeciwpożarowych nr upr. 285/94	Podpis: 	Opracowanie: mgr inż. Tadeusz Wasilewski rzeczoznawca budowlany nr upr. 56/02/R/C	Podpis: 
DATA: Listopad 2022 r.		SKALA: 1:100	Nr rys.: <b>02</b>



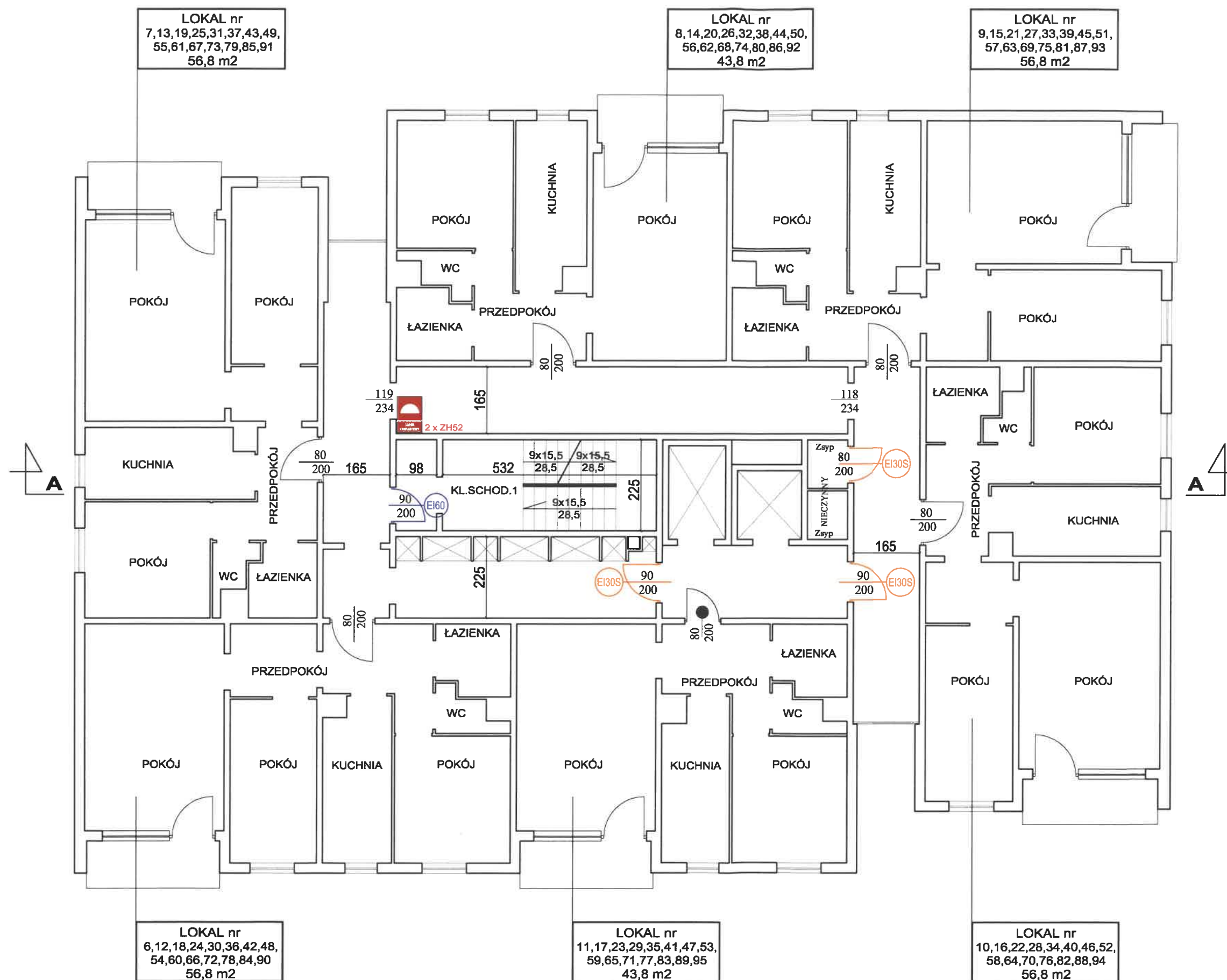
# LEGENDA:

 DRZWI O ODPORNOŚCI OGNIOWEJ EI 30 DYMOSZCZELNE

 PRZECIWPÓŻAROWY WYŁĄCZNIK PRĄDU

 ZAWÓR HYDRANTOWY 2 x 52 / 1 x 52  
KOMENDA WOJEWÓDZKA PAŃSTWOWEJ STRAŻY POŻARNEJ  
W Warszawie  
Wydział Kontrolno-Rozpoznawczy  
ul. Domaniewska 40, 02-672 Warszawa  
Załącznik do postanowienia  
WZ. 52840.614.1  
614.2 22

OBIEKT: WYSOKI BUDYNEK MIESZKALNY przy ul. Szolc-Rogozińskiego 21 w Warszawie			
BRANŻA: Ochrona przeciwpożarowa			
TEMAT: Ekspertyza techniczna dotycząca stanu ochrony przeciwpożarowej			
TREŚĆ RYSUNKU: RZUT PARTERU			
Opracowanie: mgr Janusz Woźniak rzeczoznawca ds. zabezpieczeń przeciwpożarowych nr upr. 285/94	Podpis: 	Opracowanie: mgr inż. Tadeusz Wasilewski rzeczoznawca budowlany nr upr. 56/02/R/C	Podpis: 
DATA: Listopad 2022 r.	SKALA: 1:100	Nr rys.: <b>03</b>	



# LEGENDA:

DRZWI O ODPORNOŚCI OGNIOWEJ  
EI 60

DRZWI O ODPORNOŚCI OGNIOWEJ  
EI 30 DYMOSZCZELNE

ZAWÓR HYDRANTOWY 2 x 52 / 1 x 52

USZCZELKI ZAPEWNIJĄCE DYMOSZCZELNOŚĆ WRAZ  
Z SAMOZAMYKACZEM WG PROJEKTU PRZEBUDOWY  
INSTALACJI GAZOWEJ  
KOMENDA WOJEWÓDZKA  
PAŃSTWOWEJ STRAŻY POŻARNEJ  
ul. Domaniewska 40, 02-672 Warszawa  
Załącznik do postanowienia  
WZ. 52840.614.1 22  
614.2

OBIEKT: WYSOKI BUDYNEK MIESZKALNY  
przy ul. Szolc-Rogozińskiego 21 w Warszawie

BRANŻA: Ochrona przeciwpożarowa

TEMAT: Ekspertyza techniczna dotycząca stanu  
ochrony przeciwpożarowej

TREŚĆ RYSUNKU: RZUT KONDYGNACJI POWTARZALNEJ

Opracowanie:  
mgr Janusz Woźniak  
rzeczoznawca ds.  
zabezpieczeń  
przeciwpożarowych

nr upr. 285/94

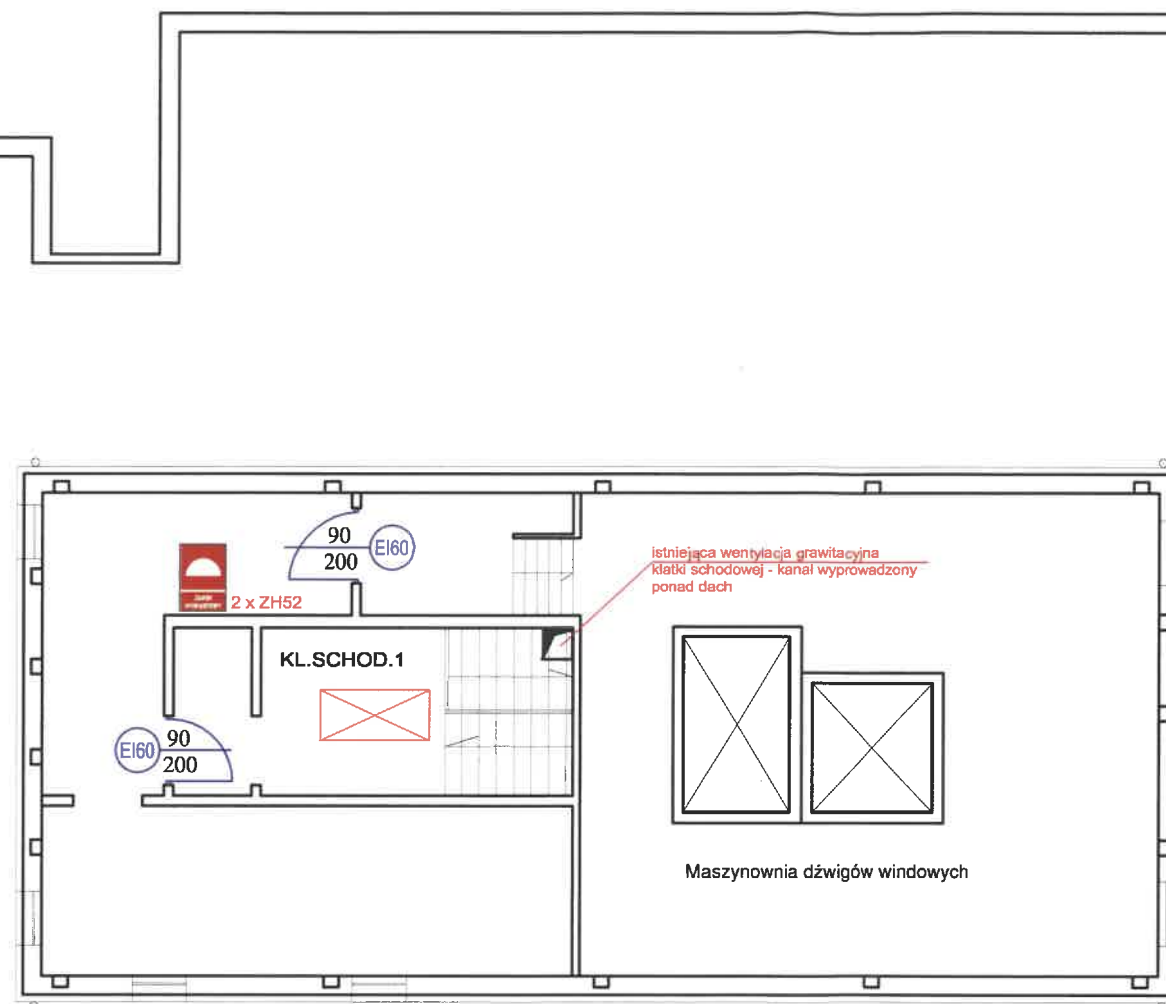
DATA:  
Listopad 2022 r.

Podpis:  
mgr inż. Tadeusz Wasilewski  
rzeczoznawca budowlany  
nr upr. 56/02/R/C

SKALA:  
1:100

Podpis:

Nr rys.:  
04




KOMENDA WOJEWÓDZKA  
PAŃSTWOWEJ STRAŻY POŻARNEJ  
w Warszawie  
Wydział Kontrolno-Rozpoznawczy  
ul. Domaniewska 40, 02-672 Warszawa  
Załącznik do postanowienia  
WZ 52840.614.1  
614.2 20.22 r.

#### LEGENDA:

 DRZWI O ODPORNOŚCI OGNIOWEJ  
EI 60

 ZAWÓR HYDRANTOWY 2 x 52 / 1 x 52

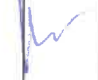

 Kłapa dymowa o powierzchni czynnej oddymiania  
7,5% powierzchni rzutu poziomego podłogi  
klatki schodowej

OBIEKT: WYSOKI BUDYNEK MIESZKALNY  
przy ul. Szolc-Rogozińskiego 21 w Warszawie

BRANŻA: Ochrona przeciwpożarowa

TEMAT: Ekspertyza techniczna dotycząca stanu  
ochrony przeciwpożarowej

TREŚĆ RYSUNKU: RZUT KONDYGNACJI TECHNICZNEJ

Opracowanie: mgr Janusz Woźniak rzeczoznawca ds. zabezpieczeń przeciwpożarowych nr upr. 285/94	Podpis: 	Opracowanie: mgr inż. Tadeusz Wasilewski rzeczoznawca budowlany nr upr. 56/02/R/C	Podpis: 
---	--	--	--

DATA: Listopad 2022 r.	SKALA: 1:100	Nr rys.: <b>05</b>
---------------------------	-----------------	-----------------------