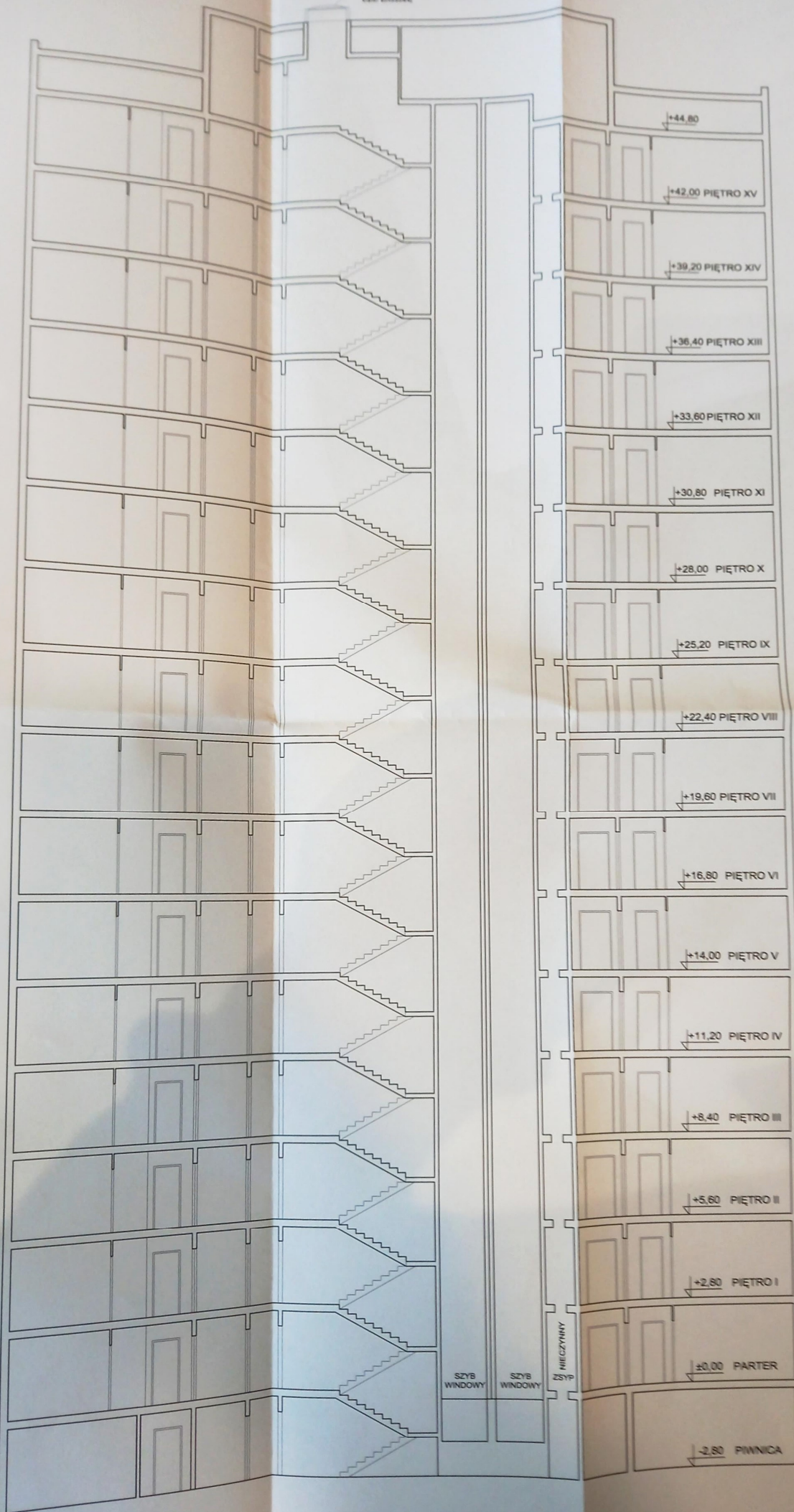




Klasa ochrony i konstrukcji zgodnie zdyktowana
1,5% powierzchni stanu posadowienia
klatki schodowej



KOMENDA WOJEWÓDZKA
PAŃSTWOWEJ STRAŻY POŻARNEJ
w Warszawie
Wydział Kontrolno-Rozpoznawczy
ul. Domaniewska 42, 02-675 Warszawa
Załącznik do postarowania
WZ. 528.40.528.2.20.21
528.5
528.4

OBJEKT	WYSOKI BUDYNEK MIESZKALNY przy ul. Szolc-Rogozńskiego 15 w Warszawie		
BRANŻA	Ochrona przeciwpożarowa		
TYP	Ekspertyza techniczna dotycząca stanu ochrony przeciwpożarowej		
TYTUŁ PRACY	PRZESKROJ A-A		
Opracowanie mgr Jarosław Rednik inżynier ds. ochrony przeciwpożarowej	Podpis  mgr inż. Jarosław Rednik inżynier ds. ochrony przeciwpożarowej Wzrost: 180cm	Opracowanie mgr inż. Jarosław Rednik inżynier ds. ochrony przeciwpożarowej Wzrost: 180cm	Podpis  mgr inż. Jarosław Rednik inżynier ds. ochrony przeciwpożarowej Wzrost: 180cm
DATA Wrocław 2020 r.	Wzrost: 180cm	DATA Wzrost: 180cm	Wzrost: 180cm